

Zeichenerklärung:

Bestand:

- Flurstücksgrenze
- Flurstücksnummer
- Geltungsbereich
- Abgrenzung unterschiedl. Nutzungen
- Bestandsgehölze
- Bestandsgehölze (außerhalb Geltungsbereich)
- Asphalt
- Straßenbegleitgrün
- Ackerland

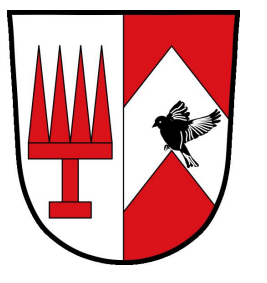
Eingriff:

- Eingriffsfläche (Eingriff: 0,25)
- Eingriffsfläche (Eingriff: 0,4)
- Rodung

Sonstige Planzeichen:

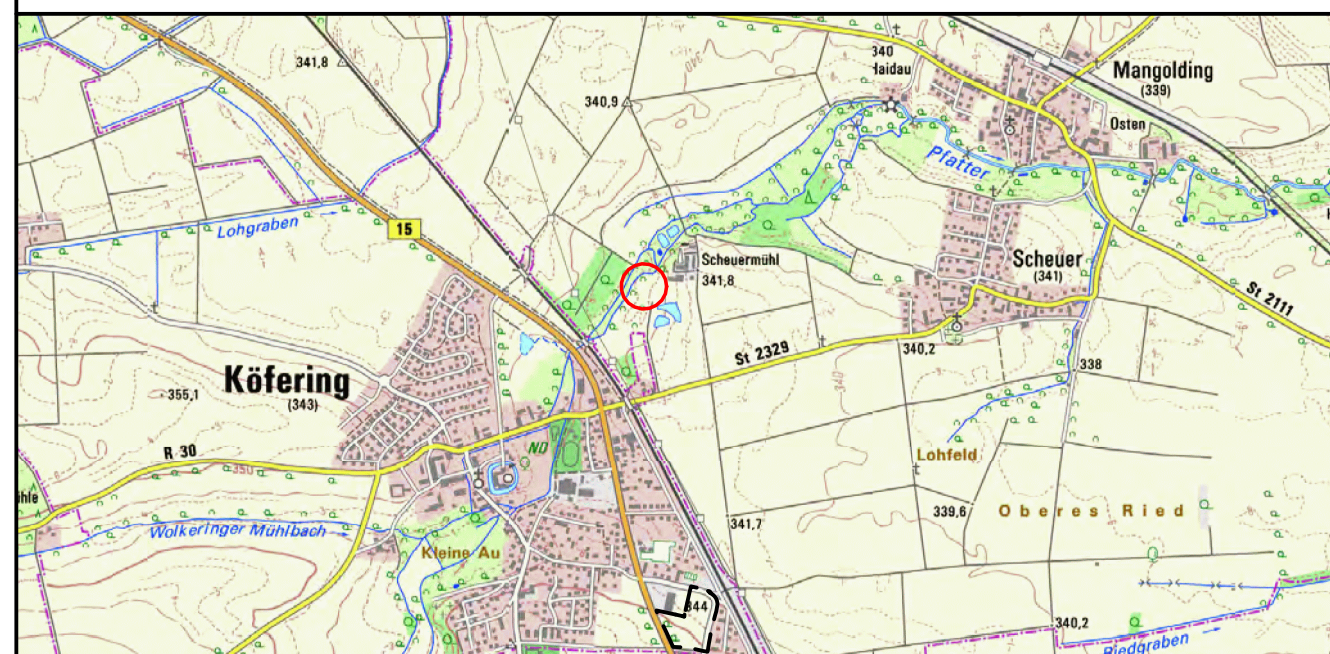
- Wasser
- Strom
- Gas
- Mischwasser
- Straßenbeleuchtung
- Telekom
- Kabel Deutschland

Bebauungs- und Grünordnungsplan "Strassacker-Ost-II"



Gemeinde: Köfering
 Landkreis: Regensburg
 Regierungsbezirk: Oberpfalz

Bestands-/Eingriffsplan 02.07.2018




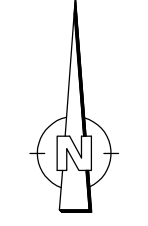
Übersichtsplan 1 : 25.000

Planunterlagen:
 Grundkarte erstellt von Ingenieurbüro Geoplan, Osterhofen, auf digitaler Flurkarte der Bayerischen Vermessungsverwaltung.
Untergrund:
 Aussagen über Rückschlüsse auf die Untergrundverhältnisse und die Bodenbeschaffenheit können weder aus den amtlichen Karten, aus der Grundkarte noch aus Zeichnungen und Text abgeleitet werden.
Nachrichtliche Übernahmen:
 Für nachrichtlich übernommene Planungen und Gegebenheiten kann keine Gewähr übernommen werden.
Urheberrecht:
 Für die Planung behalten wir uns alle Rechte vor. Ohne unsere Zustimmung darf die Planung nicht geändert werden.

Entwurfsverfasser:

 Donau-Gewerbepark 5, 94486 Osterhofen
 FON: 09932 9544-0 / FAX: 09932 9544-77
 E-MAIL: info@geoplan-online.de


 Projektleitung: Martin Ribesmeier


 1:1000
 P1803039